

2018年7月2日

各位

UTグループ株式会社

UTグループ、 派遣業界初^{※1}となる遠隔チャットでの特定保健指導を導入

UTグループ株式会社(本社:東京都品川区、代表取締役社長 兼 CEO:若山陽一、以下「UTグループ」)と、産業機械健康保険組合(東京都港区、理事長 和田正、以下「産業機械健保」)は共同で、株式会社エス・エム・エス(本社:東京都港区、代表取締役社長 後藤夏樹、以下「エス・エム・エス」)が提供する特定保健指導サービス「管理栄養士による遠隔チャット指導サービス」を導入し、特定健診^{※2}の結果から、生活習慣の改善が必要な社員に対して、チャットを活用した遠隔での特定保健指導^{※3}を開始します。

現在、健康保険組合など全ての医療保険者に特定保健指導の実施が義務付けられていますが、対面での指導を中心とした従来型では、受診率および継続率の低さが課題になっているといわれています。今回導入するチャットを活用した遠隔での指導は、対象者がスマートフォンを通じて日常の食事、活動量、体重などのデータを確認することができ、また、専属の管理栄養士とのメッセージのやりとりによる伴走型のサポートを受けることができます。これにより、継続率の向上^{※4}が期待できます。

UTグループでは、全国約850箇所の派遣先事業所で、約2万人の社員が従事しています。こうした全国に点在する社員の健康維持・増進への取り組みの第一歩として、生活習慣病の予防と早期発見を目的とした特定保健指導を、時間や場所にとらわれることなく受けられる仕組みの導入に至りました。

※1 エス・エム・エスの導入実績

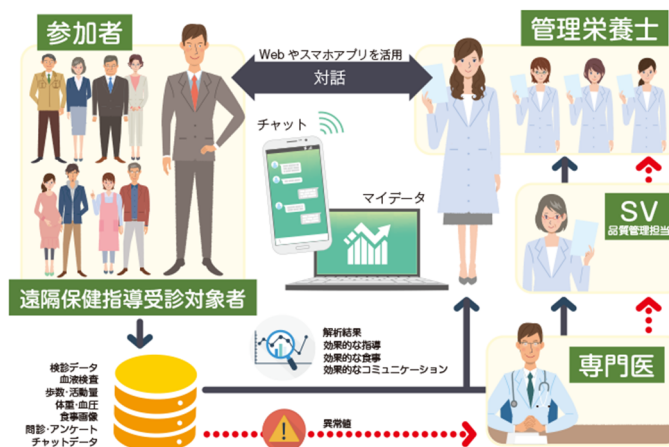
※2 特定健診:日本人の死亡原因の約6割を占める生活習慣病の予防のために、40歳から74歳までの方を対象に実施するメタボリックシンドロームに着目した健診

※3 特定保健指導:特定健診の結果から、生活習慣病の発症リスクが高く、生活習慣の改善による生活習慣病の予防効果が多く期待できる方に対して、専門スタッフ(保健師、管理栄養士など)が生活習慣を見直すサポートを実施


※4 エス・エム・エスが2016年8月～2017年1月に実施した「ウェアラブル機器等を活用した管理栄養士伴走による健康改善プロジェクト」において継続率は96%を達成

遠隔チャットでの特定保健指導の取り組み図

■ サービス概要図



管理栄養士によるチャットを活用した特定保健指導(例)



10:31

転送 | 保存

管理栄養士

たんぱく質は不足すると免疫力が下がってしまいます。風邪などにも負けない健康な体を手に入れるには、たんぱく質がカギです。一気に沢山食べても体に吸収される量には限りがあります。毎食食べることで、きちんと吸収されますよ😊

減量すると脂肪ではなく、筋肉が減ってしまうことがあります。筋肉が減ると体が弱くなり、病気だけではなく怪我もしやすくなります。卵やサラダチキン、鯖缶、お豆腐等をストックしておくとう便利ですよ🍷

10:36

参加者

お肉毎食この量を取って良いんですね、1日にコレくらいと思っていました。

管理栄養士

また、来週の木曜日で、ダイエットを始めて3ヶ月区切りの中点になります。もう半分、届いすねー。

初回面談時：74.9kg
目標体重：69kg

現在：71.1kg

経過としてはとても順調ですね😊👏
あと3ヶ月で-2.1kgです☆

13:51

管理栄養士

ご自身としての、これまでのごづくりの感想や、今後の方向性をお聞かせいただければと思います♪（「このままがんばる！」でももちろんOK☆）ご体調のことあるかと思しますので、目標を変えたり、行動計画の内容を変更したいなどのご要望でもOKですよ！

お時間ある時に、ご連絡お待ちしております🙏🍷

13:51

参加者

先生こんにちは★
アドバイスありがとうございます<(_ _)>
たんぱく質の改善、勉強になりました！
もう来週で三カ月たつんですね！届いす！
私としては今後も続けて頑張りたいと思います！
ウォーキングも楽しいですし、健康的な毎日を送っていると思います。
以前は野菜を意識してとらなかった事、お菓子やアイスをしよっちょうとっていたし、ご飯（お米）も今より多く食べていたので、不健康な毎日でした🙏
今後も続けて頑張っていきたいです😊

14:37

UTグループ株式会社について

UTグループは、1995年創業以来、無期雇用派遣事業を通じて、製造業を中心とする産業界における雇用の流動化に対応する「雇用調整機能」を発揮するとともに、派遣で働く人々の「雇用の安定・キャリア形成」を支援しています。UTグループは、「はたらく力で、イキイキをつくる。」というミッションのもと、「日本全土に仕事をつくる」ことをビジョンとして掲げ、2021年3月期に技術職社員数29,000名、売上高1,450億円、EBITDA100億円、営業利益82億円を実現し、人材業界における、日本を代表するリーダー企業を目指しています。

<http://www.ut-g.co.jp/>

■会社概要

会社名 UTグループ株式会社
所在地 東京都品川区東五反田一丁目11番15号 電波ビル6階
代表者 代表取締役社長 兼 CEO 若山 陽一
設立 2007年4月2日
資本金 686百万円
事業内容 製造・設計・開発・建設分野等の無期雇用派遣事業
URL www.ut-g.co.jp/

産業機械健康保険組合について

<http://www.sk-kenpo.or.jp/index.html>

株式会社エス・エム・エスについて

2003年創業、2011年東証一部上場。「高齢社会に適した情報インフラを構築することで価値を創造し社会に貢献し続ける」ことをミッションに掲げ、「高齢社会×情報」を切り口にした40以上のサービスを開発・運営しています。

会社名 株式会社エス・エム・エス
所在地 東京都港区芝公園2-11-1住友不動産芝公園タワー
代表者 代表取締役社長 後藤 夏樹
設立 2003年4月
資本金 21億6,765万円(2018年3月31日現在)
事業内容: 高齢社会を、介護、医療、キャリア、ヘルスケア、シニアライフ、海外の6つと捉え、さまざまなサービスを開発・運営
URL <https://www.bm-sms.co.jp/>

<本件に関するお問い合わせ先>

UTグループ株式会社 社長室 広報担当: 山田由理
電話: 03-5447-1711(代) E-mail: press@ut-g.co.jp

株式会社エス・エム・エス 広報グループ
電話: 03-6721-2404 Email: smsinfo@bm-sms.co.jp